

Pues hoy descende María

Villancico a 8 A Nuestra Señora del Monte de Piedad

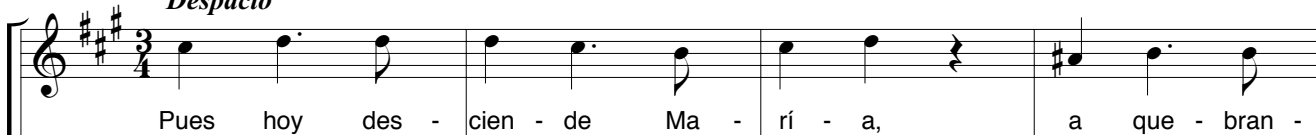
Con violines y oboe (1720)

José de Nebra (1702-1768)

Coro 1

Despacio

Tiple 1º



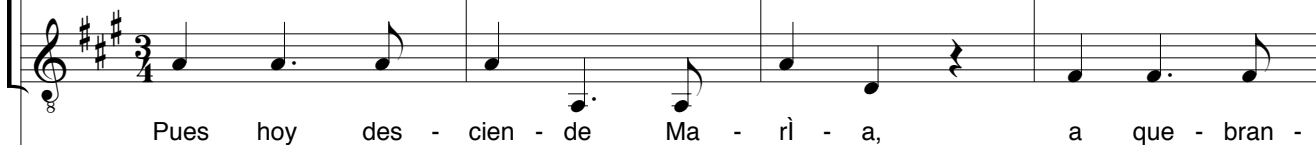
Tiple 2º



Alto

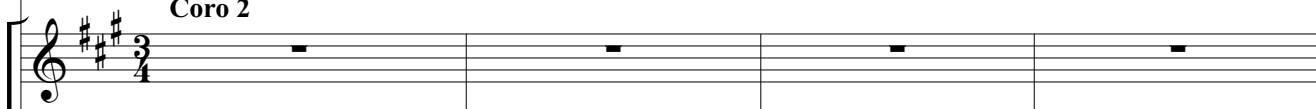


Tenor

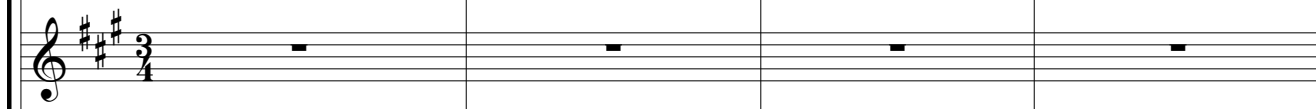


Coro 2

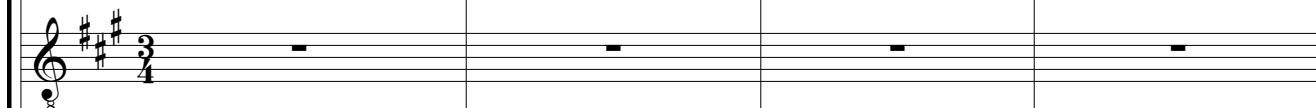
Tiple



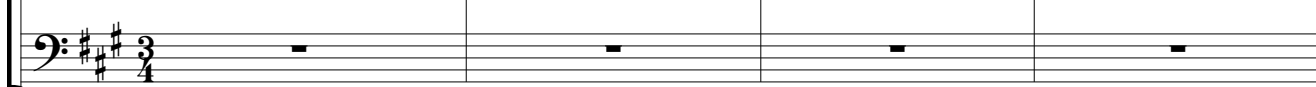
Alto



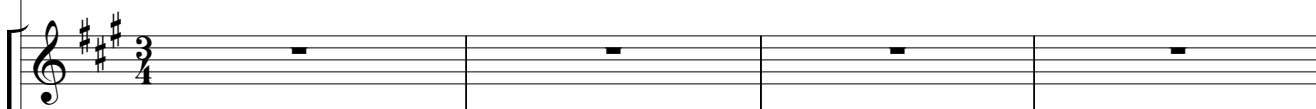
Tenor



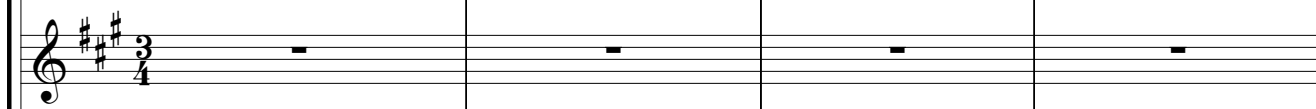
Bajo



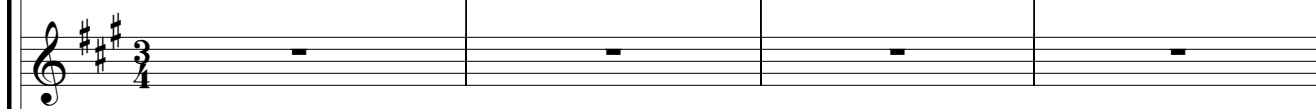
Oboe



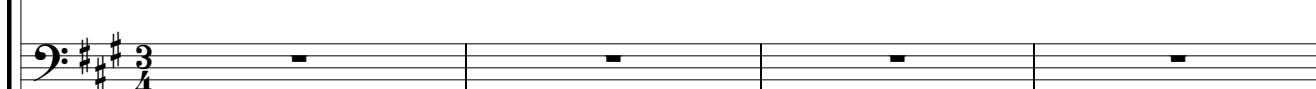
Violín 1º



Violín 2º



Órgano



Acompto.



S1 tar los ce - rro - jos, con - que se cla - van las puer - tas, del tem - po -

S2 tar los ce - rro - jos, con - que se cla - van las puer - tas, del tem - po -

A tar los ce - rro - jos, con - que se cla - van las puer - tas, del tem - po -

T tar los ce - rro - jos, con - que se cla - van las puer - tas, del tem - po -

Ac. 5 3# 6 4 6 4



S1 ral ca - la - bo - zo, del tem - po - ral ca - la - bo - zo, ca - la - bo -

S2 ral ca - la - bo - zo, del tem - po - ral, ca - la - bo -

A ral ca - la - bo - zo, del tem - po - ral, ca - la - bo -

T ral ca - la - bo - zo, del tem - po - ral ca - la - bo - zo, ca - la - bo -

Ac. 3# 7

11

Score for voices and instruments, measures 18 to 20. The vocal parts (S1, S2, A, T) are in treble clef with a key signature of three sharps (F#, C#, G#) and a common time signature (C). The instrumental parts (Ob., VI.1°, VI.2°, Órg., Ac.) are in bass clef with the same key signature and time signature. The vocal parts have a rest for the first measure, followed by a whole note in the second measure, and a whole rest in the third measure. The instrumental parts feature a complex rhythmic pattern in the first measure, followed by a more melodic line in the second measure, and a final measure with a whole note and a sixteenth note.

18

Score for instruments, measures 21 to 23. The instrumental parts (Ob., VI.1°, VI.2°, Órg., Ac.) are in bass clef with a key signature of three sharps (F#, C#, G#) and a common time signature (C). The parts feature a complex rhythmic pattern in the first measure, followed by a more melodic line in the second measure, and a final measure with a whole note and a sixteenth note. The organ and acoustic guitar parts have a sixteenth note in the first measure, followed by a whole note in the second measure, and a whole note in the third measure. The organ and acoustic guitar parts have a sixteenth note in the first measure, followed by a whole note in the second measure, and a whole note in the third measure.

21

Ob.

VI.1°

VI.2°

Órg.

Ac.

24

Ob.

VI.1°

VI.2°

Órg.

Ac.

27

Ob.

VI.1°

VI.2°

Órg.

Ac.

CORO 1

Solo

S1 An - ge - les al a - sal - to, pues de esta vez no que - da en

S2 A - ni - mas al - bo - ro - zo,

Ob. *p*

VI.1° *p*

VI.2°

Órg.

Ac. 6 6 6 6 6 4 6

33

S1 sus ar - dien - tes or - nos, nin - gu - na que no vue - - - - le a

Ob.

VI.1°

VI.2°

Órg.

Ac. 7 6 6

36

S1
los e - ter - nos go - zos, a los e - ter - nos go - - - - -

Ob.

VI.1°

VI.2°

Órg.

Ac.

39

S1
zos, e - ter - nos go - zos. Pues

Ob.

VI.1°

VI.2°

Órg.

Ac.

42

S1 hoy por fuer-za de_ar-mas, de rue - gos y de vo - tos, a_es - ca - la vis-ta_a-van-za, a_es-

S2 Pues hoy por fuer-za de_ar-mas, de rue-gos, a_es - ca - la vis-ta_a-van-za Ma -

A Pues hoy por fuer-za de_ar-mas, de rue-gos y de vo-tos, a - van-za,

T Pues hoy por fuer-za de_ar-mas, de rue-gos y de vo-tos, a_es-ca - la vis-ta_a -

S

A

T

B

Ob.

VI.1°

VI.2°

Órg.

Ac.

45

S1
 ca - la vis-ta_a-van - za Ma - rí - a al pur-ga-to - rio, An - ge-les al a -
 S2
 rí - a al pur-ga - to - rio, Ma - rí - a al pur-ga-to - rio, An - ge-les al a -
 A
 a - van-za Ma - rí - a, al pur-ga-to - rio, An - ge-les al a -
 T
 8
 van-za, Ma - rí a al pur - ga - to - rio, al pur-ga-to - rio, An - ge-les al a -
 S
 An - ge-les al a - sal-to,
 A
 An - ge-les al a - sal-to,
 T
 8
 An - ge-les al a - sal-to,
 B
 An - ge-les al a - sal-to,
 Ob.
 Vl.1°
 Vl.2°
 Órg.
 Ac.

S1 sal - to, a - ni masal - bo - ro - zo, al a - sal - to al - bo - ro - zo,

S2 sal - to, a - ni masal - bo - ro - zo, al a - sal - to al - bo - ro - zo,

A sal - to, a - ni masal - bo - ro - zo, al a - sal - to al - bo - ro - zo,

T sal - to, a - ni masal - bo - ro - zo, al a - sal - to al - bo - ro - zo,

S a - ni masal - bo - ro - zo An - ge - les al a - sal - to, al a - sal - to al - bo - ro - zo

A a - ni masal - bo - ro - zo An - ge - les al a - sal - to, al a - sal - to al - bo - ro - zo

T a - ni masal - bo - ro - zo An - ge - les al a - sal - to, al a - sal - to al - bo - ro - zo

B a - ni masal - bo - ro - zo An - ge - les al a - sal - to, al a - sal - to al - bo - ro - zo

Ob.

VI.1°

VI.2°

Órg.

Ac.

Score for voices and instruments, page 54. The music is in G major (one sharp) and 4/4 time.

Vocal Parts:

- S1, S2, A, T:** Soprano 1, Soprano 2, Alto, Tenor. They sing the lyrics: "a - ni-mas al al - bo - ro - zo, y".
- S, A, T, B:** Soprano, Alto, Tenor, Bass. They sing the lyrics: "a - ni-mas al al - bo - ro - zo,".

Instrumental Parts:

- Ob. (Oboe):** Plays a melodic line with eighth and sixteenth notes.
- VI.1° (Violin I):** Plays a melodic line with eighth and sixteenth notes.
- VI.2° (Violin II):** Plays a melodic line with eighth and sixteenth notes.
- Órg. (Organ):** Plays a bass line with eighth and sixteenth notes.
- Ac. (Acoustic Guitar):** Plays a bass line with eighth and sixteenth notes.

The page number 54 is located at the bottom left of the page.

S1
pa - ra que se_a-ca-ben, loa ai - res las - ti - mo - - - sos,

S2
pa - ra que se_a-ca-ben, los ai - res las - ti - mo - - - sos,

A

T

S
los ai - res las - ti - mo -

A
los ai - res las - ti - mo -

T
los ai - res las - ti - mo -

B
los ai - res las - ti - mo -

Ob.

VI.1°

VI.2°

Órg.

Ac.

S1

S2

A

T

los m' - si - cos vio - li - nes en
los be - li - cos cla - ri - nes, en can - ti - co so -

S

A

T

B

SOS,
SOS,
SOS,
SOS,

Ob.

VI.1°

VI.2°

Org.

Ac.

S1
can - ti - co so - no - ro, pue-blen de con - so-nan-ci - as, su cón-ca-vo_ho-rro - ro -

S2
no - ro, pue - blen de con - so - nan cías, su cŪn-ca-vo_ho-rro - ro -

A

T

S

A

T

B

Ob.

VI.1º

VI.2º

Órg.

Ac.

63

S1
 so, pue-blen de con-so - nan-cias, su cón - ca - vo_ho - rro - ro - so,

S2
 so, pue-blen de con-so - nan-cias, su cÛn - ca vo_ho - rro - ro - so,

A
 pue-blen de cÛn-so - nan-cias, su cÛn - ca - vo_ho - rro - ro - so,

T
 pue-blen de con-so - nan-cias, su cÛn - ca - vo_ho - rro - ro - so,

S
 pue-blen de con - so - nan-cias, su cÛn - ca - vo_ho - rro - ro - so,

A
 pue-blen de con - so - nan-cias, su cÛn - ca - vo_ho - rro - ro - so,

T
 pue-blen de con - so - nan-cias, su cÛn - ca - vo_ho - rro - ro - so,

B
 pue-blen de con - so - nan-cias, su cÛn - ca - vo_ho - rro - ro - so,

Ob.
 p

VI.1°
 p

VI.2°
 p

Órg.
 6 4 7 6 4 5 6 4 4

Ac.
 6 4 7 6 4 5 6 4 4

66

S1 *f* An-ge-les al a - sal - to, a - ni-mas al-bo - ro - zo al-bo - ro-zo,

S2 *f* An-ge-les al a - sal - to, a - ni-mas al-bo - ro - zo al-bo - ro-zo,

A *f* An-ge-les al a - sal - to, a - ni-mas al-bo - ro - zo al-bo - ro-zo,

T *f* An-ge-les al a - sal - to, a - ni-mas al-bo - ro - zo al-bo - ro-zo,

S *f* An-ge-les al a - sal - to, a - ni-mas al-bo - ro - zo, al a - sal-to al-bo - ro-zo

A *f* An-ge-les al a - sal - to, a - ni-mas al-bo - ro - zo, al a - sal-to al-bo - ro-zo,

T *f* An-ge-les al a - sal - to, a - ni-mas al-bo - ro - zo, al a - sal-to al-bo - ro-zo,

B *f* An-ge-les al a - sal - to, a - ni-mas al-bo - ro - zo, al a - sal-to al-bo - ro-zo,

Ob. *f*

VI.1° *f*

VI.2° *f*

Órg.

Ac.

S1
 a - ni-mas al al - bo - ro - zo.

S2
 a - ni-mas al al - bo - ro - zo.

A
 a - ni-mas al al - bo - ro - zo.

T
 a - ni-mas al al - bo - ro - zo. *Solo* Y pues pa-ra_el a - van - ce, es pues-to ven-ta -

S
 a - ni-mas al al - bo - ro - zo.

A
 a - ni-mas al al - bo - ro - zo.

T
 a - ni-mas al al - bo - ro - zo.

B
 a - ni-mas al al - bo - ro - zo.

Ob.
 [4]

VI.1°
 [4]

VI.2°
 [4]

Órg.
 #

Ac.
 6 4 6 6

77

S1

S2

A

T

jo-so, a-que ex-cel-so Mon - te depie - dad y so-co - rro. Marche_ecampo di-

Marche_ecampo di-

Marche_ecampo di-

Marche_ecampo di-

S

A

T

B

Marche_ecampo di-cien - do,

Marche_ecampo di-cien - do,

Marche_ecampo di-cien - do,

Marche_ecampo di-cien - do,

Ob.

VI.1º

VI.2º

Órg.

Ac.

75

4 7 6 6 4 6

S1
 cien - do en u - no_y o - tro Co - ro, al Monte_al Mon-te vi - vos, al Monte,

S2
 cien - do en u - no_y o - tro Co - ro, al Monte_al Mon-te vi - vos al

A
 cien - do en u - no_y o - tro Co - ro, al Monte_al Mon-te vi - vos

T
 cien - do en u - no_y o - tro Co - ro, al Monte_al Mon-te vi - vos,

S
 en u - no_y o - tro Co - ro, al Monte_al Mon-te

A
 en u - no_y o - tro Co - ro, al

T
 en u - no_y o - tro Co - ro, al Monte_al Mon-te

B
 en u - no_y o - tro Co - ro, al

Ob.
 VI.1°
 VI.2°
 Órg.
 Ac.

79

S1
 S2
 A
 T
 S
 A
 T
 B
 Ob.
 VI.1°
 VI.2°
 Órg.
 Ac.

al Mon - te al Mon-te, al Mon-te, al Mon-te to - dos,
 mon - te, al Mon - te al Mon-te, al Mon-te, al Mon-te to - dos,
 al Mon - te al Mon-te, al Mon-te, al Mon-te to - dos,
 al Mon - te al Mon-te, al Mon-te, al Mon-te to - dos,
 vi - vos, vi - vos al Mon-te, al Mon-te, al Mon-te to - dos,
 Mon-te_al Mon - te vi - vos al Mon-te, al Mon-te, al Mon-te to - dos,
 vi - vos, vi - vos al Mon-te, al Mon-te, al Mon-te to - dos,
 Mon-te_al Mon - te vi - vos al Mon-te, al Mon-te, al Mon-te to - dos,
 Ob.
 VI.1°
 VI.2°
 Órg.
 Ac.

82

Score for voices and instruments, featuring four vocal parts (S1, S2, A, T) and four instrumental parts (Ob., VI.1°, VI.2°, Órg., Ac.). The key signature is three sharps (F#, C#, G#).

Vocal Parts:

- S1:** al Mon-te, al Mon-te, al Mon-te to - dos.
- S2:** al Mon-te, al Mon-te, al Mon-te to - dos.
- A:** al Mon-te, al Mon-te, al Mon-te to - dos.
- T:** al Mon-te, al Mon-te, al Mon-te to - dos.

Instrumental Parts:

- Ob.:** Melodic line with eighth and sixteenth notes.
- VI.1°:** Melodic line with eighth and sixteenth notes.
- VI.2°:** Melodic line with eighth and sixteenth notes.
- Órg.:** Bass line with eighth and sixteenth notes, including fingerings 9, 8, 7, 6, 4.
- Ac.:** Bass line with eighth and sixteenth notes, including fingerings 9, 8, 7, 6, 4.

o c